

Infants amb hemofília: família i escola

Principals indicacions sobre com actuar davant de possibles

manifestacions hemorràgiques

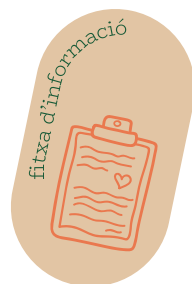


Informació pel centre escolar

Els centres de referència pel tractament de les coagulopaties congènites estan sempre oberts en horari escolar i la majoria tenen un servei d'atenció de 24h.

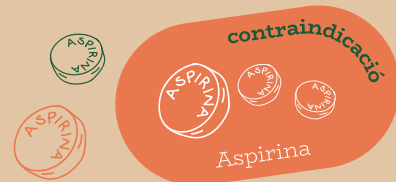
En cas de dubte, si no localitzeu a la família, sempre podeu contactar amb els professionals que coneixen i atenen habitualment el nen amb hemofília.

Les dades de contacte del centre han d'estar en una fitxa registre juntament amb tota la informació clínica bàsica. És aconsellable renovar aquesta fitxa cada any.



Contraindicacions:

No es pot administrar Aspirina® ni injeccions intramusculars.



Sagnat pel nas

- Netejar el nas amb aigua freda i fer pressió externa amb dos dits.
- Si continua sagnant, fer un taponament amb gasa o esponja (Espongostan®).
- En la malaltia de Willebrand greu, si persisteix el sagnat, pot necessitar tractament substitutiu i cal derivar-lo al centre de referència.



Hematomes grans i profunds

- Aplicar fred local.
- Administrar tractament substitutiu.

morats o blaus

hematomes

Sang a l'orina (hematúria)

- Repòs i ingesta abundant d'aigua.
- Cal contactar amb el centre de referència.

Vòmits de sang o sang a la femta

- Necessita tractament substitutiu i per aquest motiu cal derivar-lo al centre de referència.

Sagnat per la boca

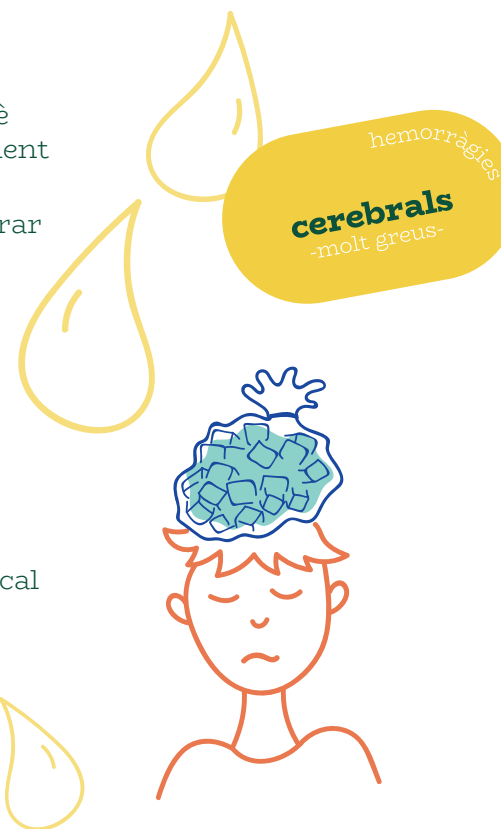
- Si sagnen els llavis o les genives, netejar amb aigua freda i fer pressió sobre la zona.
- Les ferides a la llengua poden ser de més difícil control i cal valorar la profunditat de la lesió.
- Cal fer pressió local amb una gasa impregnada amb Amchafibrin®.
- Cal vigilar els sagnats per ferides del fre lingual o labial per si cal suturar.
- En general la caiguda de dents de llet no comporta hemorràgia i només cal fer pressió local amb una gasa.

Hematomes subcutanis

- Després d'un traumatisme cal aplicar fred local perquè ajuda a organitzar ràpidament l'hematoma.
- En general no cal administrar tractament substitutiu.

Ferides obertes:

- Rentar la ferida amb aigua i sabó.
- Desinfectar-la amb algun producte iodat.
- Fer pressió i aplicar fred local
- Tapar la ferida.
- Si la ferida és profunda i necessita una sutura, cal derivar-lo al centre de referència.



Sagnat articular (hemartrosi)

Cal reconèixer la presència d'una hemorràgia articular quan hi ha dolor, tumefacció, pèrdua de la mobilitat i actitud en flexió del braç o de la cama. Els nens molt petits no manifesten el dolor però estan més irritables i eviten recolzar la cama o moure l'articulació afectada. Cal estar atent amb aquesta situació en els nens molt petits.

Amb el tractament profilàctic són molt infreqüents les hemartrosis espontànies però poden aparèixer després d'un traumatisme i cal identificar-les per fer el tractament el més aviat possible.

- Sempre cal administrar tractament substitutiu.
- Es pot aplicar fred local i prendre analgèsics (paracetamol) si el dolor és intens.

Traumatisme cranial

L'hemorràgia cranial es la complicació més greu i cal utilitzar totes les mesures de prevenció per disminuir riscos.

- Aplicar fred local a la zona del traumatisme.
- Administrar el factor el més aviat possible.
- Si el traumatisme és lleu, cal contactar amb el centre de tractament.
- Si el traumatisme és greu, cal anar a l'hospital on hi hagi el seu centre de referència perquè sigui atès per un metge i valori fer exploracions complementàries.